

# 10

## DISPOSITIFS D'AIDES Pour vous accompagner dans votre projet

### 1 PLAN DE MODERNISATION DES ÉLEVAGES

Construction et équipements de modernisation des bâtiments, gestion des effluents, qualité sanitaire et performance énergétique.

### 2 MÉCANISATION EN ZONE DE MONTAGNE

Équipements spécifiques à la zone de montagne.

### 3 INVESTISSEMENTS DANS LES EXPLOITATIONS AGRICOLES EN CUMA

Matériels agricoles et aires de lavage, remplissage et compostage.

### 4 MODERNISATION DES OUTILS DE PRODUCTION AGRO-ÉCOLOGIQUES À DESTINATION DES ENTREPRISES DE TRAVAUX AGRICOLES

Infrastructures et équipements de réduction des pollutions phytosanitaires.

### 5 PLAN VÉGÉTAL ENVIRONNEMENT

Infrastructures et équipements de réduction des pollutions (phytosanitaires et autres intrants), érosion des sols et prélèvements sur la ressource en eau.

### 6 INVESTISSEMENTS EN CULTURES MARAÎCHÈRES, PETITS FRUITS, HORTICULTURE ET ARBORICULTURE

Serres ou tunnels, équipements de protection contre les aléas climatiques, etc.

### 7 MISE EN PLACE DE SYSTÈMES AGRO-FORESTIERS

Plantation d'arbres.

### 8 MISE EN PLACE D'INFRASTRUCTURES AGRO-ÉCOLOGIQUES

Haies, plantations, équipements de protection, mares, mise en défens des berges et systèmes d'abreuvement, etc.»

### 9 AGRITOURISME

Aménagement de lieux d'accueil du public et d'outils pédagogiques

### 10 TRANSFORMATION ET COMMERCIALISATION DE PRODUITS AGRICOLES

Construction et équipements de transformation, conditionnement, stockage et commercialisation de produits agricoles transformés.

## Vous avez un projet ?

Point d'accueil information PCAE : le correspondant PCAE de votre chambre départementale d'agriculture

Charente.....	05 45 24 49 00	Landes.....	05 58 85 45 53
Charente-Maritime.....	05 46 50 45 20	Lot-et-Garonne.....	05 53 77 83 08
Corrèze.....	05 55 21 55 53	Pyrénées-Atlantiques	05 59 90 18 34
Creuse.....	05 55 61 50 28	Deux-Sèvres.....	05 49 64 94 85
Dordogne.....	05 53 35 88 33	Vienne.....	05 49 44 75 40
Gironde.....	05 56 35 00 00	Haute-Vienne.....	05 87 50 42 41

TOUT SAVOIR SUR  
[les-aides.nouvelle-aquitaine.fr](http://les-aides.nouvelle-aquitaine.fr)

L'Europe s'engage en Nouvelle-Aquitaine aux côtés de la Région et des autres financeurs publics pour développer les territoires et soutenir les investissements agricoles. Pour les exploitations de Nouvelle-Aquitaine, les fonds européens FEADER peuvent être utilisés pour co-financer leurs projets.



## AGRICULTURE



## Plan de Compétitivité et d'Adaptation des Exploitations agricoles



Aides aux investissements  
en agriculture





## C'EST QUOI ?

Le PCAE est un outil complet pour soutenir les investissements dans l'objectif d'améliorer la performance économique, environnementale et sociale des exploitations agricoles.

Il se décline en 10 dispositifs d'aides sous forme d'appel à projets complémentaires et indépendants, échelonnés tout au long de l'année.

Le PCAE doit vous permettre :

- > De pérenniser et moderniser votre exploitation
- > De rendre votre exploitation plus compétitive
- > De vous adapter aux défis environnementaux
- > D'améliorer vos conditions de travail



## POUR QUI?\*

- > Les exploitants agricoles
- > Les groupements d'agriculteurs (associations, GIEE, etc.)
- > Les établissements de développement agricole, et de recherche
- > Les CUMA
- > Les entreprises de travaux agricoles

\* Bénéficiaires adaptés à chaque appel à projets. Le PCAE ne soutient que les structures ayant leur siège en Nouvelle-Aquitaine.

## QUELS PROJETS SONT CONCERNÉS ?

La sélection des projets se fait sur la base de critères spécifiés dans chaque appel à projets en vue de favoriser notamment :

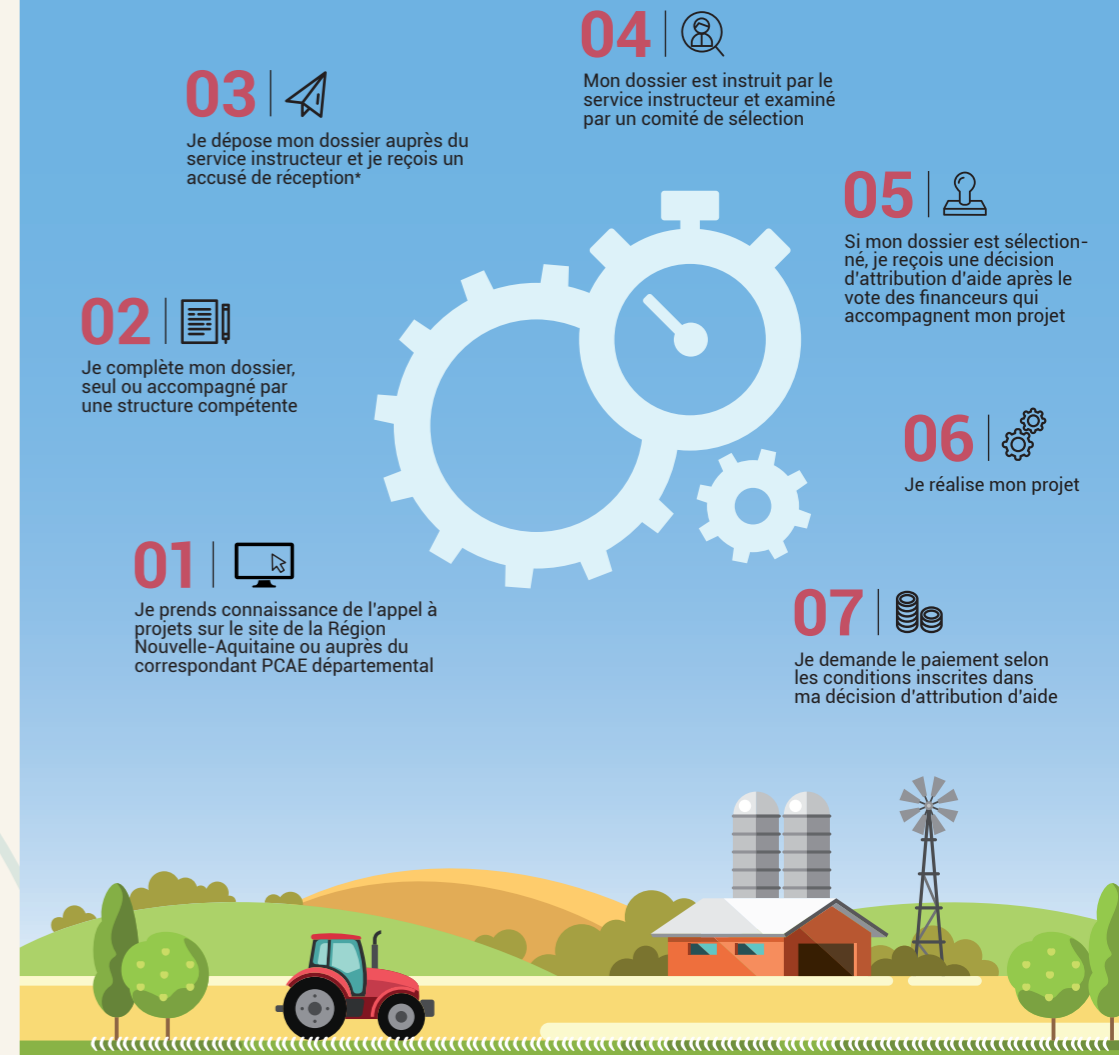
- > Le renouvellement générationnel
- > La préservation et la reconquête de la qualité de l'environnement : démarches environnementales (certification, AB, zonages environnementaux, GIEE, etc.) et pratiques agro-écologiques
- > La structuration des filières de production
- > Les circuits courts et de proximité
- > L'innovation



# PCAIE

## MODE D'EMPLOI

7 ÉTAPES À SUIVRE



\* possibilité de démarrer les travaux sans promesse de subvention